

Wenn Ihre Anrufdaten wichtig für Sie sind und Sie einen real time Backup Ihrer Daten, keinen extra PC zur Datenübernahme oder es zu kompliziert ist die Telefonanlage in das Firmennetzwerk einzubinden, ist Blue's IP Buffer die ideale Lösung für Sie.

Blue's IP Buffer ist das Speichergerät zur Sicherung der Telefondaten der neuesten Generation und ist der ideale Partner für Blue's Professional, Blue's Enterprise Pro und Blue's Hotel Pro (nur zur Auswertung der Gesprächskosten).



Blue's IP BUFFER

Ihre Daten sind Einfach in Sicherheit!



Ihre Gesprächsdaten immer in Sicherheit

Blue's IP Buffer das Gerät zur Speicherung der Telefondaten in Ihrer Firma, speziell entwickelt um Ihre Telefondaten zu sichern und Ihre Telefonanlage mit der einfachen Handhabung in Ihr Netzwerk einzubinden.

Mit einem Speicher für ca. 50.000 Anrufe stehen Ihnen die Daten ohne Zeitlimit zur Verfügung. (Die genaue Anzahl der Anrufdaten hängt davon ab wie und in welchem Format die Telefonanlage pro Anruf zur Verfügung stellt).



Kompatibel mit jeder Telefonanlage mit der serieller Schnittstelle

Blue's IP Buffer wird über die serielle Schnittstelle der Telefonanlage und mit dem lokalen Ethernet verbunden. Es besteht die Möglichkeit Blue's IP Buffer mit jeder Telefonanlage zu Verbinden die Daten über die RS232 Schnittstelle zur Verfügung stellt.

Ethernet, Blue's IP Buffer erlaubt eine direkte Verbindung mit der Switch/Hub über das Ethernet Port mit Hilfe des mitgeliefertem Kabel.



Einfachste Verbindung der Telefonanlage mit dem PC

Mit Blue's IP Buffer ist es nicht notwendig einen PC ständig eingeschaltet zu haben, weder lange serielle Kabel zu verlegen um die Telefonanlage mit dem Computer zu verbinden.

Verbunden mit der Telefonanlage und dem Netzwerk bietet Blue's IP Buffer ein Backup in Echtzeit und die Möglichkeit die Telefonanlage mit einem beliebigen PC im Netzwerk zu verbinden ohne das dieser ständig eingeschaltet sein muß.



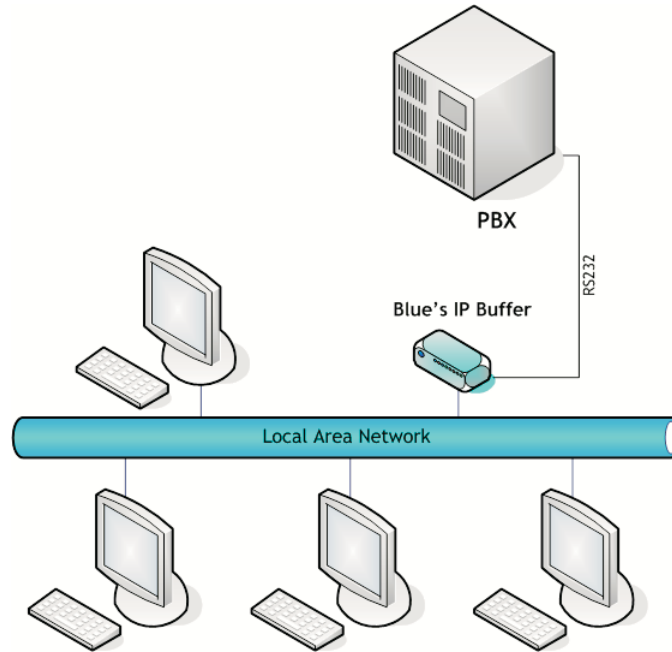
Automatische Alarme falls es Probleme gibt

Im Falle eines Problems sendet Blue's IP Buffer automatisch eine email an den eingestellten Administrator. Z.b. wenn der Speicher sich bis auf 70% und auf 90% füllt. Somit ist ein rechtzeitiges eingreifen gewährleistet und der Verlust von Daten wird vermieden.



Blue's IP Buffer:
funktioniert
ausgezeichnet mit
Blue's Professional,
Blue's Enterprise Pro
and Blue's Hotel Pro

Blue's IP Buffer ist in 5 Sprachen
erhältlich: ITA, ENG, DEU, FRA,
ESP



Im Falle des Falles: Ständig einsatzbereit

Während des normalen Betriebes (der PC nimmt ordnungsgemäß Daten der Telefonanlage entgegen) Blue's IP Buffer läßt alle Daten in Echtzeit hindurch.

Falls allerdings der PC ausgeschaltet ist oder die Netzwerkverbindung ausfällt, speichert Blue's IP Buffer blitzschnell alle Daten ohne Zeitlimit und beugt somit einem Verlust der Daten vor.

Blue's IP Buffer verwendet darüber hinaus ein spezielles Protokoll zur Korrektur von verfälschten Daten und sichert somit einen reibungslosen Betrieb mit Blue's Professional.

Ideal für Remote Standorte

Blue's IP Buffer repräsentiert eine optimale Lösung für den Anschluß verschiedener Remotestandorte. Falls diese Remotestandorte über ein VPN verbunden sind, oder mit ähnlichen Verfahren, besteht die Möglichkeit die Anruferdaten direkt in der Zentrale zu empfangen und zu verarbeiten. Einfach Blue's IP Buffer wählen und die gewünschte IP Adresse einstellen.

Falls jedoch die Remotestandorte über keine direkte IP Verbindung mit der Zentrale verfügen besteht dennoch die Möglichkeit die Telefonanlage mit einem Blue's IP Buffer zu verbinden. Zusammen mit einem Router und einem Analog Modem stellt dieses die ideale Lösung dar.

Blue's IP Buffer Voraussetzungen

- Telefonanlage mit RS232 Schnittstelle
- TCP/IP connection
- Blue's Professional, Enterprise Pro oder Hotel Pro Software. Falls Sie Blue's IP Buffer zusammen mit Blue's Hotel Pro nutzen verschiedene Services wie Check In Check Out und Weckruf funktionieren nicht mehr automatisch.

PC Anforderungen

- PC 1 Ghz Prozessor
- 128 MB Ram
- Microsoft® Windows® 98, 2000, XP, NT 4.0 (SP6a), 2003
- Ethernetchnittstelle 10/100



Technische Daten

Gerät und Speicher

Prozessor: ARM 9

RAM: 16 MB

Speicher: Flash Memory 8 MB

Speicherkapazität: ca. 50.000 Anrufe (Die genaue Anzahl der Anruferdaten hängt davon ab wie und in welchem Format die Telefonanlage pro Anruf zur Verfügung stellt)

Speicherdauer:
unlimitiert

Firmware Updates:
via FTP oder serielle
Schnittstelle

Stromversorgung: Input 220 V,
Output 2W (5V DC), Verbrauch
200 mA

Mit allen USV kompatibel

Betriebstemperatur:
zwischen 0°C und 60°C

Abmessungen: mm 120 x 90 x
40

Software: Telcen Blue's IP
Buffer Explorer per Microsoft
Windows (inklusive)

Zugangskontrolle:
mit Paßwort, einstellbar

Verbindungen

Verbindung mit der
Telefonanlage:
1 Serielle Schnittstelle RS232
9 pin

Serielles Kabel für die
Verbindung mit der
Telefonanlage:
inklusive (1 m.) und einem
Stecker für alle anderen
Anschluß arten

LAN Verbindung:
1 Ethernet 10/100 Base-T
autosensing Kabel

Ethernet Kabel zur Verbindung
mit dem Netzwerk:
Inklusiv (1,5 m.)

Ethernet Kabel zur
Konfiguration:
Inklusiv (1,5 m.)

Signale:
LED Anzeige