

DIE HIGHLIGHTS DES JABRA SP5050

**Extra schlankes Design – sofort einsatzbereit,
ohne Installation**

**Überall verwendbar – auch in verschiedenen
Fahrzeugen**

**Vorschriftsmäßig und sicher – im Auto
„hands-free“ sprechen**

**Aktive Geräuschreduzierung – filtert
Hintergrundgeräusche heraus**

**Bleiben Sie den ganzen Tag erreichbar –
bis zu 12 Stunden Gesprächszeit und bis zu
200 Stunden Standby**



Leistungsmerkmale und Spezifikationen

- Annehmen/Beenden eines Gesprächs
- Anrufabweisung*
- Sprachwahl*
- Wahlwiederholung*
- Stummschaltefunktion
- Automatisches Pairing
- Nachfahr-Modus
- Automatische Netzabschaltung
- Bis zu 12 Stunden Gesprächszeit und bis zu 200 Stunden Standby
- Full Duplex
- Reduzierung von Hintergrundgeräuschen durch DSP-Technologie (Digital Signal Processing)
- Bluetooth®-Version 2.0 unterstützt Headset und Freisprech-Profil
- Gewicht von 75 g
- Kfz-Ladekabel und Befestigungsklemme für Sonnenblende sind im Lieferumfang enthalten

*Geräteabhängig

Jabra
SP5050

Bluetooth®



Die Marke Jabra ist Eigentum von GN A/S

Der Kundenservice wird in Deutschland von GN bereitgestellt.

Germany + 49 (0) 8031 - 26 51 0
info.de@gnnnetcom.com

- Extra schlankes Design
- Kinderleichte Bedienung
- Kleines Format – große Freiheit
- Sicher und vorschriftsmäßig telefonieren

Jabra

© 2007 Jabra, GN A/S. Alle Rechte vorbehalten. Jabra® ist eine eingetragene Marke von GN A/S. Alle anderen hier genannten Marken und Warenzeichen sind Eigentum der jeweiligen Rechtsinhaber. Die Bluetooth®-Wortmarke und -Logos sind Eigentum der Bluetooth SIG, Inc. und jegliche Verwendung solcher Marken durch GN A/S unterliegt der Lizenz. (Änderungen bezüglich Design und technischer Daten vorbehalten)

www.jabra.com

Jabra SP5050



Die Bluetooth®-Freisprecheinrichtung, die so mobil ist wie Sie selbst

Extra schlankes Design

Das Jabra SP5050 ist die perfekte Kombination aus elegantem Design und hervorragender Qualität. Ideal für den Einsatz im Auto, im Büro oder zu Hause ist das Jabra SP5050 eine Leichtgewicht-Freisprecheinrichtung, die genauso mobil ist wie Sie selbst. Das extra-schlank Design und die Sonnenblenden-Klemme machen das Jabra SP5050 zum unentbehrlichen Begleiter für alle, die in Bewegung bleiben und jederzeit „hands-free“ kommunizieren möchten.

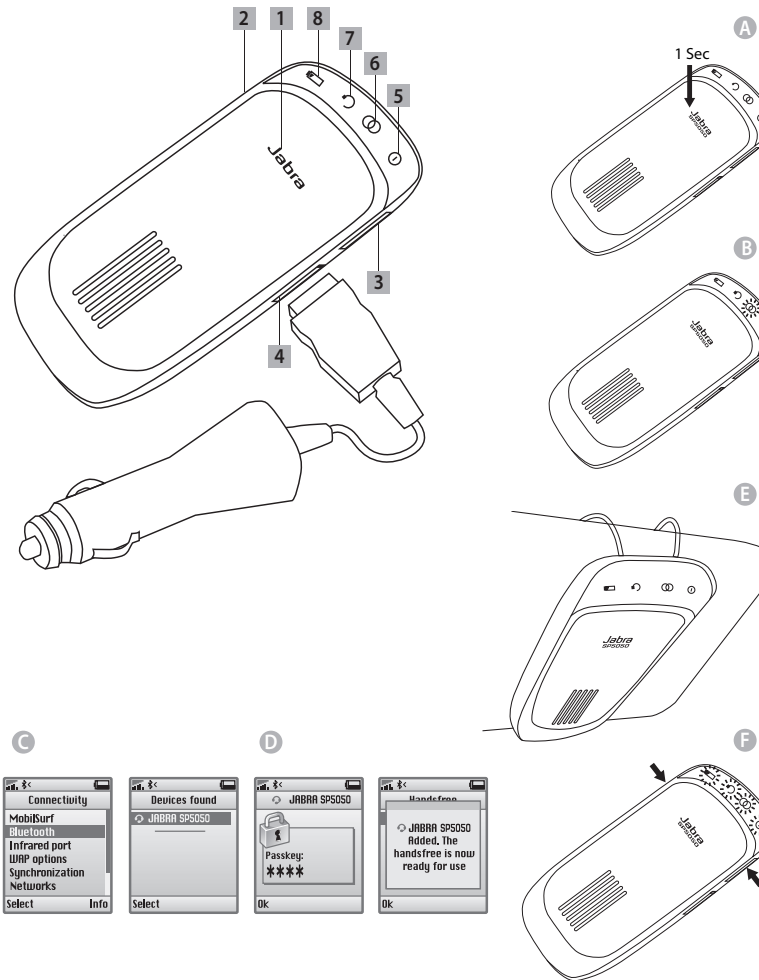
Frei – und vorschriftsmäßig – kommunizieren

In vielen Ländern ist Telefonieren während des Fahrens verboten. Mit dem Jabra SP5050 sind Sie auf der sicheren Seite des Gesetzes – und darüber hinaus in der Lage, jederzeit Anrufe zu tätigen und entgegenzunehmen. Die Bluetooth®-Freisprecheinrichtung ermöglicht es Ihnen, Ihre Hände am Steuer und Ihre Gedanken beim Fahren zu lassen.

Leichte Bedienung – Sicheres Fahren

Das Jabra SP5050 ist einfach und ohne Installation zu benutzen. Klemmen Sie es einfach an Ihre Sonnenblende im Auto, und es verbindet sich automatisch mit Ihrem Bluetooth®-Mobiltelefon. Das Aufladen erfolgt unkompliziert mit dem beigefügten Kfz-Ladekabel. Für optimale Sicherheit sorgt der Nachtfahr-Modus, der es Ihnen ermöglicht, sich voll auf das Fahren zu konzentrieren.

Mit seinen einfachen, ausgeprägten Funktionstasten ist das Jabra SP5050 eine benutzerfreundliche, komfortable Freisprecheinrichtung für die sichere Kommunikation beim Fahren. Darüber hinaus schont die „Auto off“-Funktion die Lebensdauer des Akkus, indem die Freisprecheinrichtung automatisch abschaltet, wenn die Bluetooth®-Verbindung beendet wurde.



Kurzanleitung

1. Laden Sie Ihr Jabra SP5050 mit dem Kfz-Ladekabel vollständig auf
 2. Tippen (ca. 2-4 Sekunden drücken und loslassen) Sie die Funktionstaste zum Anruf annehmen/beenden eines Anrufs an, um die Freisprecheinrichtung einzuschalten **A**
 3. Das Jabra SP5050 schaltet automatisch in den Pairing-Modus **B**
 4. Aktivieren Sie Ihr Bluetooth®-Mobiltelefon, um die Freisprecheinrichtung zu „erkennen“ **C**
 5. Drücken (etwa 1 Sekunde lang) Sie „Ja“ am Bluetooth®-Mobiltelefon und bestätigen Sie Ihre Eingabe mit dem PIN-Code = 0000 (4 Nullen) **D**
 6. Klemmen Sie Ihr Jabra SP5050 bequem und einfach an der Sonnenblende im Auto an **E**
 7. Drücken (etwa 1 Sekunde lang) Sie die Funktionstaste Anrufe zum annehmen/beenden, um Gespräche entgegenzunehmen oder zu beenden
 8. Wählen Sie den Nachtfahr-Modus, indem Sie gleichzeitig die Funktionstaste Lautstärke erhöhen/reduzieren drücken, während die Freisprecheinrichtung auf Standby geschaltet ist **F**
- In diesem Modus wird die LED-Anzeige abgeschaltet, dadurch mindert sich die Ablenkung während des Fahrens in der Dunkelheit
9. Stellen Sie das Gespräch stumm, indem Sie gleichzeitig die Funktionstaste Lautstärke erhöhen/reduzieren drücken. Berühren Sie eine der beiden Funktionstasten, um das Gespräch wieder auf laut zu stellen

1

Funktionstaste zum Annehmen/Beenden eines Anrufs

2

Lautstärke erhöhen

3

Lautstärke reduzieren

4

Buchse für Netzteil

5

LED-Anzeige

6

Verbindungsstatus-Anzeige

7

Anrufsignal-Anzeige

8

Akkustatus-Anzeige

Jabra