

# DIE HIGHLIGHTS DES JABRA BT5010

Die windreduzierende Technologie und der ausziehbare Mikrofonarm garantieren optimale Gesprächsqualität bei jeder Geräuschkulisse.

Über den Mikrofonarm können Sie bequem Anrufe annehmen und beenden.

Dank Vibrations- oder visuellem Alarm bleiben Sie auch mit stumm geschaltetem Telefon immer erreichbar.

Bis zu 10 Stunden Gesprächszeit und bis zu 250 Stunden Standby.

Durch die MultiPoint™-Funktion kann das Jabra BT5010 gleichzeitig mit 2 mobilen Endgeräten verbunden werden, wie z. B. mit Ihrem Bluetooth®-fähigen Privat- und Geschäftstelefon.



Jabra  
BT 5010



Mikrofonarm  
zum  
Annehmen/  
Beenden von  
Gesprächen

Mikrofonarm  
für optimale  
Gesprächs-  
qualität

Vibrations-  
und visueller  
Alarm

## Leistungsmerkmale und Spezifikationen

- Windreduzierende Technologie
- Bis zu 10 Stunden Gesprächszeit und bis zu 250 Stunden Standby
- Vibrations- und visueller Alarm
- MultiPoint™ Verbindungen
- Wiederaufladbarer Akku mit Lademöglichkeit vom Stromnetz oder PC mittels USB-Kabel
- Mehrfarbige LED-Anzeige:
  - Akkustatus-Anzeige
  - Leuchtanzeige für eingehende Anrufe
  - Ladestatus-Anzeige
  - Status von Bluetooth®-Verbindung
- Gewicht: 20 g
- Reichweite bis zu 10 m
- Annehmen/Beenden eines Anrufs
- Sprachwahl\*
- Wahlwiederholung\*
- Anrufabweisung\*
- Automatische Anrufannahme/Anklopfunktion\*
- Bluetooth Version 2.0 unterstützt Headset und Freisprech-Profile

\* Geräteabhängig

Die Marke Jabra ist Eigentum von GN A/S

Der Kundenservice wird in Deutschland von GN Netcom bereitgestellt.

Germany + 49 803 126 510  
info.de@gnetcom.com

Kristallklare  
Gesprächsqualität  
bei jedem Wetter

Jabra



# Jabra BT5010



## Kristallklare Gesprächsqualität bei jedem Wetter

### Schwierige Bedingungen ...

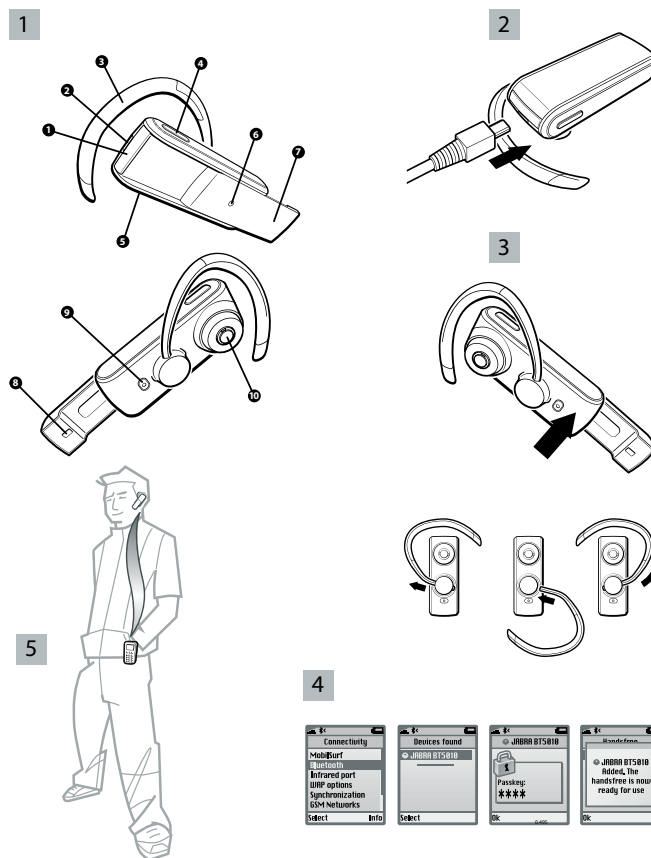
Kennen sie das? Sie sind am Flughafen angekommen und während Sie auf Ihr Taxi warten, müssen Sie schnell im Büro anrufen. Allerdings können Sie durch den Lärm und Wind kaum Ihr eigenes Wort verstehen. Und wie wollen Sie sich verständlich machen, wo Ihre Worte einfach vom Wind davongetragen werden?

### ... erfordern kompromisslose Lösungen

Mit dem neuen Jabra BT5010 Bluetooth® Headset verschaffen Sie sich in jeder Lage ein zuverlässiges Gehör. Windgeräusche werden auf ein Minimum reduziert – allein Ihre Stimme wird kristallklar übertragen. Dank einer windreduzierenden Technologie und einem speziell gestalteten ausziehbaren Mikrofonarm. Ein weiteres Plus: die integrierte Anrufannahme/Beenden-Funktion. Kurz gesagt: Sie können durchgehend effektiv und ungestört weiter telefonieren.

### Für Profis entwickelt

Dieses exklusive Headset wurde für die moderne Geschäftswelt entwickelt und verbindet fortschrittliche Funktionen mit außergewöhnlichem Komfort und führendem Design. Durch die MultiPoint™-Funktion kann das Jabra BT5010 gleichzeitig mit 2 mobilen Endgeräten verbunden werden, wie z. B. mit Ihrem Bluetooth®-fähigen Privat- und Geschäftstelefon. Die windreduzierende Technologie ermöglicht ungestörte Kommunikation – bei jedem Wetter.



## Kurzanleitung

### Das Jabra BT5010 mit einem Bluetooth® Mobiltelefon verbinden:

1. Laden Sie Ihr Jabra BT5010 auf, bis die LED-Anzeige grün leuchtet (ca. 2 Stunden).
2. Stellen Sie sicher, dass das Jabra BT5010 ausgeschaltet ist. Drücken Sie die Pairing-On/Off-Taste, bis die LED anhaltend blau leuchtet.
3. Aktivieren Sie Ihr Bluetooth® Telefon, um das Jabra BT5010 zu „erkennen“ (siehe Benutzerhandbuch Ihres Geräts).
4. Drücken Sie „Ja“ oder „OK“, wenn Sie gefragt werden, ob Sie das Telefon mit dem Jabra BT 5010 verbinden wollen.
5. Geben Sie den Schlüssel oder den PIN-Code ein = 0000 (4 Nullen) und drücken Sie „Ja“ oder „OK“.
6. Ihr Telefon oder Gerät wird bestätigen, wenn der Pairing-Vorgang abgeschlossen ist.

### Einen Anruf tätigen

Wenn Sie von Ihrem Mobiltelefon aus einen Anruf tätigen, wird dieser automatisch auf Ihr Headset umgeleitet.\*

### Annehmen eines Telefonanrufs mittels Mikrofonarm

Um einen eingehenden Anruf anzunehmen, ziehen Sie den Mikrofonarm aus – um den Anruf zu beenden, schieben Sie den Mikrofonarm zurück.

\* Geräteabhängig

1. Taste zum Annehmen/Beenden eines Anrufs
2. Buchse für Netzteil
3. Ohrbügel
4. Lautstärke erhöhen (vorgegeben)
5. Lautstärke reduzieren (vorgegeben)
6. LED-Anzeige

7. Ausziehbarer Mikrofonarm
8. Mikrofon
9. Pairing-On/Off-Taste
10. Lautsprecher

1. Über Ihr  
Jabra BT5010
2. Headset  
laden
3. Headset  
einschalten
4. Headset  
mit Ihrem  
Mobiltelefon  
oder anderen  
Geräten  
verbinden
5. Persönliche  
Trageform  
anpassen

# Jabra