



Leistungsmerkmale und Spezifikationen

1. Smart Display: Anzeige von Akkustatus, Bluetooth®-Verbindung und Anrufen
2. Kinderleichte Handhabung – komfortable Drei-Tasten-Bedienung
3. Ideal für ganztägigen Gebrauch – bis zu sechs Stunden Gesprächszeit und bis zu 150 Stunden Standby
4. Mit oder ohne Ohrbügel zu tragen – zwei verschiedene Größen garantieren individuellen Tragekomfort
5. Dezentere Tragestil ohne blinkende LCDs
6. 10 g Leichtgewicht
7. Größe: 17 x 49 x 27,9 mm (Breite/Länge/Höhe)
8. Automatisches Pairing
9. Funktionen: Annehmen/Beenden eines Gesprächs, Wahlwiederholung und Sprachwahl*
10. Aktuellste Bluetooth®-Technologie 2.0 EDR & eSCO
11. Wiederaufladbarer Akku mit Lademöglichkeit vom Stromnetz

*Geräteabhängig

Für technische Hilfestellung steht Ihnen gerne unser Service-Team zur Verfügung:

Deutschland: 0800/1826756*

Österreich/Schweiz: 00800 722 52272*

Email: support.de@jabra.com

*kostenlose Servicenummer

© 2008 Jabra, GN Netcom A/S. Alle Rechte vorbehalten. Jabra® ist eine eingetragene Marke von GN Netcom A/S. Alle anderen hier genannten Marken und Warenzeichen sind Eigentum der jeweiligen Rechtsinhaber. Die Bluetooth®-Wortmarke und -Logos sind Eigentum der Bluetooth SIG, Inc. und jegliche Verwendung solcher Marken durch GN Netcom A/S unterliegt der Lizenz. (Änderungen bezüglich Design und technischer Daten vorbehalten)

DIE HIGHLIGHTS DES JABRA BT4010

Smart Display. Leichte Handhabung.
Ideal für ganztägigen Gebrauch.

www.jabra.com

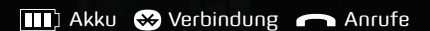
A BRAND BY



Intelligentes Display

Bluetooth® jetzt noch komfortabler

Immer informiert über:



www.jabra.com



Intelligentes Display - intuitive Handhabung

Bluetooth® leicht gemacht

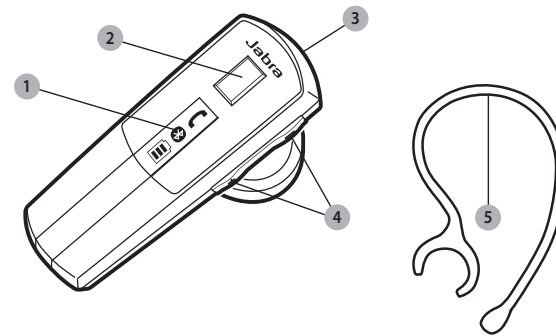
Mit dem BT4010 setzt Jabra neue Standards bei der Benutzerfreundlichkeit von Bluetooth® Headsets. Das Jabra BT4010 macht Schluss mit den üblichen Geduldsspielen und dem Rätselraten um blinkende Lichter. Auf einen Blick können Sie alle wichtigen Informationen wie Akkustatus, Bluetooth®-Verbindung und Anrufe erkennen.

Erstklassige Funktionalität

Klein in Form und groß in der Leistung: Benutzerfreundlichkeit und kristallklare Klangqualität sind bestechende Eigenschaften des Headsets Jabra BT4010. Dank automatischem Pairing und blitzschnellem Verbindungsaufbau kann das Headset innerhalb von Sekunden in Betrieb genommen werden.

Schick und dezent

Das stilvolle Design des neuen Jabra BT4010 zeichnet sich aus durch Understatement und Professionalität. Dabei können Sie – ganz nach Ihrem individuellen Tragestil – das Headset mit oder ohne Ohrbügel tragen.



1) LC-Display

Akku-, Bluetooth®- und Anrufanzeige

2) Funktionstaste zum Annehmen/ Beenden eines Anrufs

Drücken und halten Sie die Taste, um Ihr Headset an- und auszuschalten. Tippen Sie die Taste an, um Anrufe anzunehmen oder zu beenden.

3) Buchse für Netzteil

Leichtes Aufladen durch integrierten Netzanschluss

4) Lautstärkereglер

Tippen Sie die entsprechenden Tasten, um die Lautstärke zu erhöhen oder zu reduzieren.

5) Ohrbügel

Leicht zu befestigender Ohrbügel in zwei verschiedenen Größen

Kurzanleitung

Funktionsweise des LCDs

Das LCD zeigt Akkustatus, Bluetooth®-Verbindung und Anrufe an.



Ihr Headset aufladen

Das Headset ist vollständig aufgeladen, sobald die drei Akkustufen durchgehend leuchten.

Ihr Headset ein- und ausschalten

Drücken und halten Sie die Funktionstaste zum Annehmen/ Beenden eines Anrufs, um Ihr Headset einzuschalten. Wenn die Akku-Anzeige blinkt, ist es an- bzw. ausgeschaltet.

Das Headset mit Ihrem Mobiltelefon pairen

1. Wenn Sie Ihr Headset das erste Mal anschalten, wird es automatisch in den Pairing-Modus gehen. Die Bluetooth®-Anzeige blinkt.
2. Aktivieren Sie Bluetooth® und „Neues Gerät hinzufügen“ an Ihrem Mobiltelefon.
3. Drücken Sie „Ja“ oder „OK“ am Mobiltelefon und bestätigen Sie das Pairing mit dem PIN-Code 0000 (4 Nullen).
4. Ihr Telefon wird bestätigen, wenn der Pairing-Vorgang abgeschlossen ist.
5. Bei einem späteren Pairing: Schalten Sie Ihr Jabra BT4010 aus. Drücken und halten Sie die Funktionstaste zum Annehmen/Beenden eines Anrufs etwa 5 Sekunden lang, bis die Bluetooth®-Anzeige blinkt.

Ihr Headset benutzen

Um einen Anruf anzunehmen, drücken Sie am Jabra BT4010 die Funktionstaste Annehmen/Beenden. Um den Anruf zu beenden, drücken Sie die Annehmen/Beenden-Taste einfach noch einmal.

Wählen Sie Ihren persönlichen Stil

Sie können das Jabra BT4010 mit oder ohne Ohrbügel tragen. Beim Tragen mit Ohrbügel können Sie zwischen rechtem und linkem Ohr wählen.